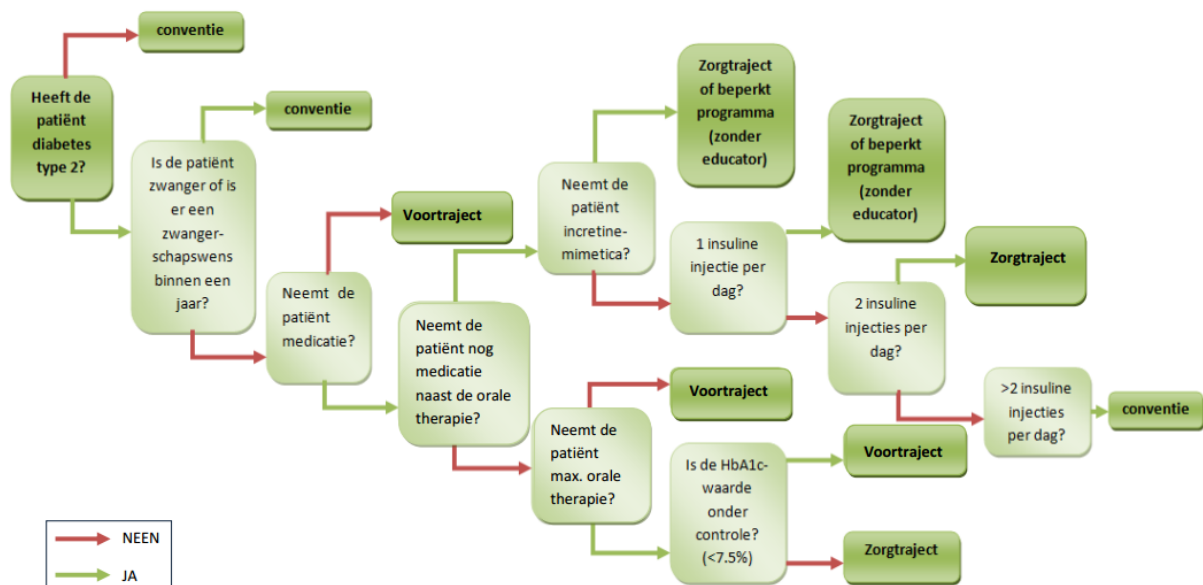


Begeleidingstrajecten

Verschillende diabetessystemen

Er zijn verschillende diabetessystemen waar een **patiënt met diabetes type 2** kan in opgenomen worden.



Met dank aan: LMN Samen in Zorg - www.lmn-sameninzorg.be

	Voortraject*	Zorgtraject diabetes	Educatie en zelfzorg	Diabetesconventie
Voorwaarden	- DM type 2, behandeld met leefstijlaanpassing en/of submaximale dosering van orale antidiabetica	- DM type 2 - onvoldoende controle met maximale orale medicatie, waarbij behandeling met insuline/incretine overwogen wordt - OF 1 of 2 insuline-/incretine-injecties per dag	- DM type 2 - behandeling, of start van behandeling met inspuitsbare incretinemimetica of 1 insuline-injectie per dag	- DM type 1 - DM type 2, insuline ≥ 3 x/d - DM type 2, 2 insuline inj /d en multimorbiditeit (max. 6 maanden)
Exclusiecriteria	DM type 1	- DM type 1 - zwangerschap(swens) - > 2 insuline injecties /dag	DM type 1	
Bijkomende voorwaarden	- GMD - de parameters van het zorgprotocol worden door de huisarts bijgehouden in het GMD	- GMD - kopie van het zorgtrajectcontract naar adviserend geneesheer VI, ondertekend door huisarts, specialist en patiënt - min. 2 x/jaar contact met huisarts - min. 1 x/jaar contact met endocrinoloog	- GMD - huisarts stuurt notificatie naar adviserend geneesheer ziekenfonds	- GMD - vanaf 16 jaar - aanvraag bij adviserend geneesheer VI - min. 1 x/jaar onderzoek door endocrinoloog - min. 2 x/jaar contact met diabeteseducator of diëtist van het diabetesteam
Looptijd	Blijft doorlopen, mits jaarlijkse aanrekening door huisarts	Blijft doorlopen mits de patiënt aan de voorwaarden blijft voldoen	Blijft doorlopen, mits huisarts jaarlijks notificatie opstuurt	Blijft doorlopen, mits jaarlijkse heraanvraag (stopt bij overschakeling naar ZTD)
Terugbetalingsvoordeel bij (para)medici (gedeeltelijk = patiënt betaalt enkel remgeld)	Gedeeltelijk: Podoloog (2x45'/kalenderjaar) Diëtist (2x30'/kalenderjaar)	Volledig: endocrinoloog, educator en materiaal Gedeeltelijk: Podoloog (2x45'/kalenderjaar) Diëtist (2x30'/kalenderjaar)	Geen remgeld voordeel	Volledig: materiaal (uit. naalden), educatie en diëtist Gedeeltelijk: Podoloog (2x45'/kalenderjaar) specialist

Terugbetalingsvoordeel bij huisarts	standaard	Volledig: RIZIV-honorarium van alle raadplegingen (excl. huisbezoeken)		standaard
Voorschrijver	GMD-houdende arts	GMD-houdende arts	GMD-houdende arts	GMD-houdende arts of endocrinoloog
Zelfzorgmateriaal	/	VIA APOTHEEK (enkel terugbetaald bij patiënten met insuline of incretinemimetica)	VIA APOTHEEK	VIA DIABETESCENTRUM
		-glucosemeter: om de 3 jaar (aanvraagformulier educator en voorschrift van de arts) -3 x 50 strips en 100 lancetten: 2 x/jaar (voorschrift van huisarts met vermelding)	-glucosemeter: om de 3 jaar (voorschrift van huisarts met vermelding) -2 x 50 strips en 100 lancetten per jaar (voorschrift van huisarts met vermelding)	-vingerpriktest: -glucosemeter -strips en lancetten -insulinepen (naalden betalend) OF -sensormeting -sensors -afleestoestel
Educatie	/ (tenzij subdoelgroep: zie *)	Diabeteseducator	huisarts	-educatoren binnen het diabetesteam van de conventie -educatie in 1 ^{ste} lijn niet mogelijk

* Vanaf 1 mei 2018 heeft een subdoelgroep patiënten met een zorgmodel 'Opvolging van een patiënt met diabetes type 2' recht op terugbetaling van educatieverstrekingen. Voorwaarden voor de patiënt:

- **Opgenomen zijn in een zorgmodel 'Opvolging van een patiënt met diabetes type 2'**
- **tussen 15 en 69 jaar**
- **EN met volgende cardiovasculaire risicofactoren: BMI>30 en/of arteriële hypertensie**

Deze patiënten hebben recht op **4 prestaties educatie** per kalenderjaar. Dit kan individueel (30') en/of in groep (2 u, voor max. 10 personen) behalve uitzonderingen*, **voorgeschreven door de huisarts die het globaal medisch dossier van de patiënt beheert.**

Patiënten die verblijven in zorgcentra of rusthuizen hebben geen recht op bovenvermelde prestatie.

Types prestaties educatie:

- Diabeteseducator: algemene informatie over de aandoening en levensstijl
- Diëtist: algemene educatie over voeding
- **Apotheker: educatie over therapietrouw**
 - individueel: CNK 5520 663
 - in groep: CNK 5520 671
- Verpleegkundige: opvolgingsbezoek en zelfmanagementondersteuning (*individueel bij de patiënt thuis)
- Kinesist: inleiding tot lichaamsbeweging (*in groep)